

DWA TRAVAY AK ANBOCHAJ MIGRAN

Nan Chili, tout migran gen menm dwa travay ak Chilyen yo, kèlkeswa nasyonalitye yo oswa sityasyon imigrasyon yo. Si w ap travay pou yon pèman, yon relasyon travay etabli depi lè sa a, ki ba w pwoteksyon legal.

Sa gen ladan l dwa pou yon kontra travay, salè jis, lè travay limite, repo, sante ak sekirite sosyal.

Sityasyon Imigrasyon Iregilye ak Dwa Travay

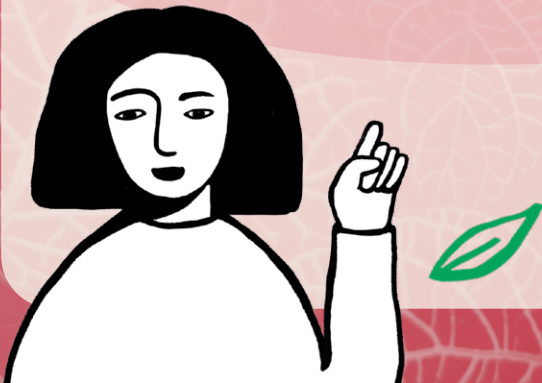
Menm si ou pa gen yon pèmi travay, lalwa travay Chilyen an pwoteje dwa w si w ap fè yon travay peye. Patwon an oblije respekte yo.

Kondisyon Debaz pou yon Anplwa Jis

Ou dwe gen yon kontra travay depi nan kòmansman, siyen pa tou de pati yo. Dokiman sa a dwe gen ladan devwa w yo, lè w ap travay yo, salè w la ak kondisyon w yo. Nenpòt chanjman dwe dakò pa tou de pati yo.

Kenbe nan tèt

Ou ke ou ta dwe toujou genyen yon kopi ki siyen epi ke nenpòt chanjman nan kontra a ka fèt sèlman avèk akò tou de pati yo.



Semèn travay maksimòm lan se 44 èdtan. Lè siplemantè yo dwe dakò alekri epi peye ak yon 50% anplis, ak yon limit 2 èdtan pa jou.

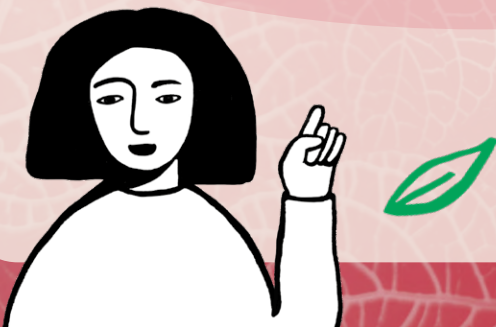
Ou gen dwa a yon peryòd repo demi èdtan chak jou (poz pou manje). Dimanch ak jou ferye se jou repo, byenke nan travay agrikòl ou ka oblije travay; nan ka sa a, ou gen dwa a yon jou konje konpansatwa. Règ sa yo pa aplike si ou travay mwens pase 30 jou oswa mwens pase 20 èdtan pa semèn.

Salè yo dwe jis epi pa janm mwens pase salè minimòm legal la. Yo ka peye yo chak jou, chak semèn, chak de semèn, oswa chak mwa. Patwon an pa ka dedwi frè pou zouti, lokasyon zouti, oswa pèt.

Pou yon travay ak kontra, patwon an dwe peye kontribisyon sekirite sosyal ou yo (sante, pansyon, ak asirans chomaj). Si ou pa gen yon RUT (Nimewo Idantifikasyon Fiskal), ou ka mande yon nimewo tanporè nan men AFP (Asosyasyon Fon Pansyon/Vyeyès). Si ou pa peye kontribisyon sa yo se yon ofans grav ki ka rapòte.

Kenbe nan tèt

Pa janm bay paspò ou oswa dokiman orijinal ou bay pèsonn. Kenbe yo se yon vyolasyon dwa ou.



► Opsyon pou Regularize Eitati Migratwa w epi Travay Legalman

Lwa sou Imigrasyon an sèlman pèmèt etranje ki gen yon pèmi rezidans oswa yon pèmi travay espesyal pou yo anplwaye. Si w deja ap travay oswa ou gen yon òf travay fòmèl, ou ka aplike pou:

Pèmi pou Aktivite Peye: pou moun ki gen yon kontra oswa yon òf travay fòmèl. Ou ka mande pèmi sa a soti aletranje epi li pèmèt ou travay pou jiska dezan (renouvlab).

Pèmi pou Travayè Sezonye: pou travay pa sezon tankou nan agrikilti. Ou ka mande pèmi sa a soti aletranje tou. Li dire jiska sis mwa pa ane, pou senk ane, epi li renouvlab.

Rezidans anba Akò Mercosur la: pou sitwayen Ajantin, Bolivi, Brezil, Paragwe ak Irigwe. Li gratis pou Bolivyen yo epi li pèmèt yo viv ak travay pandan dezan (renouvlab).

Pèmi pou Moun ki Sou Depandans yo: pou mari oswa madanm, pitit oswa paran yon moun ki deja gen yon pèmi rezidans an pwosis. Ou ka mande pèmi sa a soti Chili epi li pèmèt ou travay.



Plis enfòmasyon nan:

<https://serviciomigraciones.cl/residencia-temporal>

Si ou bezwen oryantasyon gratis sou anplwa, rele Direksyon Travay la nan 600 450 4000. Ou kapab tou depoze plent an pèsòn nan biwo rejyonal yo nan adrès sa yo:

San Felipe

Salinas 1231, 6yèm etaj, edifis piblik

Rancagua

Plaza los Héroes 389

Rengo

Alonso de Ercilla 305

Talca

Uno Oriente 1547

Curicó

Merced 520

Melipilla

Ortúzar 492, 2yèm etaj, biwo 207

Orè:

Lendi pou rive Vandredi, 9:00 a.m.

pou rive 2:00 p.m.

